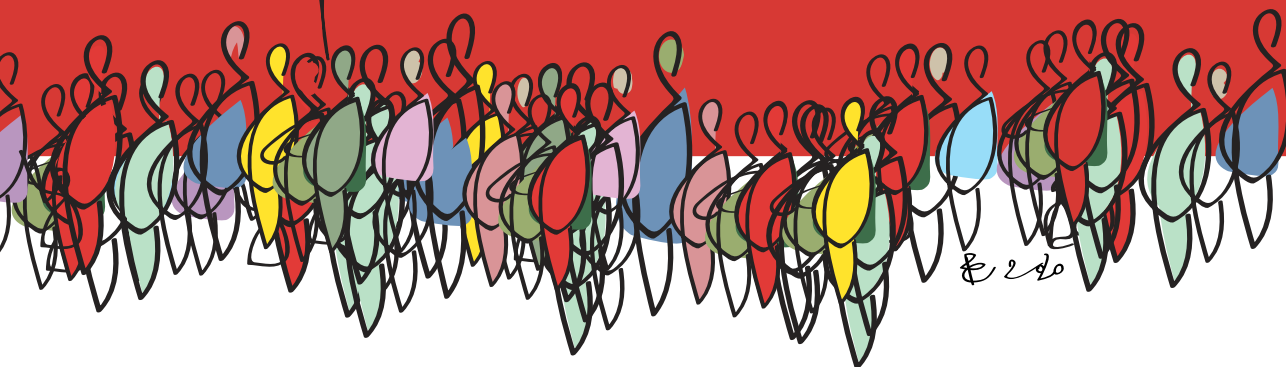




SEMPRE  
ATTIVA E  
RESISTENTE



# CONVENZIONI 2020/21

ENERGIA | PRODOTTI BAR | SERVIZI | SERVIZI FINANZIARI |  
SERVIZI ASSICURATIVI | INTRATTENIMENTO

# L'ENERGIA CHE RIGENERA LA CULTURA.

*UN'ALTRA VISIONE DEL MONDO.*

Scegli **Hera Impronta Zero**, l'offerta luce e gas che rigenera l'ambiente. **Energia da fonti rinnovabili e gas verde al 100%**. Ai circoli e alle Associazioni è riservato un bonus speciale. Chiama il **328.7609921**

L'energia di Hera partner di



# Cara e caro Presidente

**hai appena rinnovato l'adesione ad Arci per l'anno 2020-21** e la cartella che ti è stata consegnata rappresenta ogni anno un'occasione per trasmettere informazioni a tutti i Circoli e le associazioni aderenti all'Arci.

La **Guida alle Convenzioni** che stai sfogliando presenta in forma sintetica le principali convenzioni nazionali con imprese, associazioni e società che riconoscono nella rete nazionale Arci il profilo di soggetto collettivo di grande importanza e dalle grandi potenzialità economiche; un soggetto capace - tramite le proprie scelte e la capacità di diffondere informazioni e modelli alternativi - di sensibilizzare grandi numeri di cittadini e cittadine. È fondamentale che questa consapevolezza sia presente e diffusa in tutto il gruppo dirigente a partire dai Presidenti e dai componenti dei Consigli direttivi dei Circoli perché solo scelte coordinate anche relativamente all'acquisto di beni e servizi ci possono permettere di fare massa critica e agire come sistema in modo più significativo, alla costante ricerca del miglior equilibrio possibile tra valori, sostenibilità economica ed efficacia. È questa consapevolezza che ci ha guidato a riordinare le convenzioni in essere, aggiornandole, e a potenziare la comunicazione interna su questi temi.

**La Guida è organizzata per capitoli (prodotti bar, servizi energetici, finanziari e assicurativi, intrattenimento)** con alcuni riferimenti ai listini o alla scontistica prevista con l'indicazione di riferimenti telefonici e siti internet.

Non troverete da quest'anno la sezione dedicata ai prodotti a marchio Arci che la Direzione nazionale mette a disposizione di Comitati e Circoli (magliette, bandiere, borse, ombrelli e cappellini ...) che sono presentati nella sezione shopping nella specifica brochure **La raccolta fondi per il mondo Arci**.

Per approfondire specifici aspetti delle convenzioni presentate ti invitiamo a confrontarti con il tuo Comitato territoriale; ti rinnoviamo comunque la disponibilità dell'Ufficio Convenzioni nazionale per chiarimenti, idee, proposte. In calce trovi i riferimenti.

**Ti invito a segnalarmi le convenzioni esistenti a livello locale:** da quelle di rilevanza circolistica fino a quelle del Comitato territoriale, regionale e nazionale. A questo fine vi invito ad avvalervi del data base dedicato alle convenzioni nel Portale dei Circoli (**portale.arci.it**) (pulsante convenzioni sul dashboard). Infine ti ricordo di visitare regolarmente il sito **arci.it** che

è stato completamente rinnovato e con una sezione convenzioni costantemente aggiornata con le nuove proposte per i soci e le socie Arci che a partire da ottobre 2020 troveranno anche la consueta forma cartacea in **Arci-sconti** che puoi richiedere direttamente al tuo Comitato. Buon lavoro!

**GRETA BARBOLINI**

*Responsabile nazionale Politiche delle Risorse*

**Ufficio Convenzioni nazionale**

**Area Politiche delle Risorse**

(Accordi Commerciali, Raccolta Fondi da Privati ed Enti Pubblici, Crowdfunding)

**Direzione nazionale Arci**

Riferimento: **ENZO DI RIENZO**

mail: **convenzioni@arci.it**

tel. 06 **41609254** - fax 06 **41609275**

## SOMMARIO

### ENERGIA

**Hera Comm** 2

### PRODOTTI BAR

**Sammontana** 4

**Gelati Motta, Antica Gelateria del Corso** 8

**Perfetti Van Melle** 10

**Segafredo Zanetti** 18

**San Carlo** 20

**Ferrero** 22

### SERVIZI

**Ekoe - Pastic Free Solutions** 12

**TOKY Digital** 13

**Produzioni dal Basso** 14

**ALTRE CONVENZIONI NAZIONALI** 15

### SERVIZI FINANZIARI

**Banca Etica** 16

### SERVIZI ASSICURATIVI

**UnipolSai** 24

### INTRATTENIMENTO

**Sky** 26

**Mplc** 27

PRODOTTI BAR 2020-2021



SAMMONTANA  
GELATI ALL'ITALIANA



Cinque Stelle

Ricordi  
dalla Costiera

Edizione Limitata



**Sammontana S.p.A.** | via Tosco Romagnola 56 | 50053 Empoli (FI) | tel. 0571 7076  
 www.sammontana.it | www.tremariacroissanterie.it | www.ilpasticcere.it



Trentino Alto Adige, Veneto,  
 Friuli Venezia G. + FE + BS + BG  
**Enver Andreuzza**  
 [ 348 3385035 ]  
[enver.andreuzza@sammontana.it](mailto:enver.andreuzza@sammontana.it)

Lombardia  
 (eccetto MN, CR, BS, BG)  
 Liguria (eccetto SP),  
 Piemonte, Valle D'Aosta  
**Luigi Balzano** [ 348 7114812 ]  
[luigi.balzano@sammontana.it](mailto:luigi.balzano@sammontana.it)

**CAPI DIVISIONE**

Emilia Romagna (eccetto FE),  
 Marche, Molise, Abruzzo, Umbria,  
 Sardegna  
 + MN + CR

**Emilio Pavignani**  
 [ 335 1307691 ]  
[emilio.pavignani@sammontana.it](mailto:emilio.pavignani@sammontana.it)

Toscana + SP,  
 Lazio  
**Sandro Chiappini**  
 [ 335 5697440 ]  
[sandro.chiappini@sammontana.it](mailto:sandro.chiappini@sammontana.it)

Campania, Calabria, Puglia,  
 Basilicata, Sicilia  
**Angelo Saracino**  
 [ 348 3385056 ]  
[angelo.saracino@sammontana.it](mailto:angelo.saracino@sammontana.it)

*Il grande classico  
della colazione al Bar  
da oltre 30 anni*



[ilpasticcere.it](http://ilpasticcere.it)

SAMMONTANA  
GELATI ALL'ITALIANA

# GRUWI



A OGNI MORSO: UNA RIVELAZIONE!



NuII® Reg. - Trademark of Froneri International Ltd.

# NuII

ICE CREAM ADVENTURE™

SENZA  
GLUTINE



NOCCIOLE SALATE E  
CAFFÈ DELLA  
TANZANIA



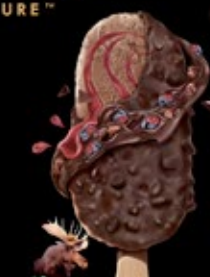
CIOCOLATO FONDEnte E  
NOCI MACADAMIA  
AUSTRALIANE



CIOCOLATO BIANCO E  
VANIGLIA DI  
JAVA



MANDARINOLE E  
VANIGLIA DI  
JAVA



CIOCOLATO FONDEnte E  
MIRTILLI DEI  
PAESI NORDICI

New

## extreme



*Sensazioni  
inaspettate  
morso dopo  
morso.*



**MAXICONO**



## MAXIBON

CEREAL  
MIX



New

## COPPA DEL NONNO

SENZA  
GLUTINE

dal 1955  
Con infuso  
di caffè  
e latte fresco  
italiano







Gran Crema



La bontà  
CHE CONQUISTA TUTTI



CONTATTACI

ALBERTO ANGELELLI

3487272448

Alberto.Angelelli@it.froneri.com

FRONERI

# PERFETTI

van Melle



Siamo uno dei principali Gruppi al mondo che produce e commercializza chewing gum e caramelle, raggiungendo circa 200.000 punti vendita su tutto il territorio nazionale.

## I NOSTRI BRAND SONO LA NOSTRA FORZA

### Chewing gum

Grazie a brand innovativi, che soddisfano le esigenze di consumatori sempre più evoluti, siamo leader nel mercato del chewing gum. Prodotti con posizionamenti distintivi e di alta qualità. Alcuni di essi rispondono al bisogno di freschezza e giocosità mentre altri sono un valido aiuto per l'igiene orale fuori casa.



\* chewing gum senza zucchero con xilitolo, aiuta a neutralizzare gli acidi della placca, uno dei fattori di rischio della carie.

### Healthy snacks

Una linea completa per chi sceglie il benessere! Fruittella Good For You è sinonimo di semplicità, amore per la natura e tanta bontà. L'intera gamma Fruittella Good For You è disponibile nei formati bustine e nel nuovo formato barrette.

### Caramelle

Brand conosciuti e amati da sempre ci rendono grandi protagonisti nel mercato delle caramelle. Prodotti ideali per un momento di pausa, da gustare da soli o in compagnia, che soddisfano i bisogni di freschezza, gusto e piacere.



DIVENTA NOSTRO CLIENTE E SCOPRI TUTTI I VANTAGGI!

PERFETTI  
van Melle

[www.perfettivanmelle.it](http://www.perfettivanmelle.it)



**PERFETTI***van Melle*

## Entra in contatto con i nostri agenti di zona:

<b>Agrigento (AG)</b> 0935/29746 melfi@it.pvmgrp.com	<b>Cagliari (CA)</b> 070/846310 exclusiva@it.pvmgrp.com	<b>Genova (GE)</b> 010/2365236 crovara@it.pvmgrp.com	<b>Monza Brianza (MB)</b> 02/89682906 sharmo@it.pvmgrp.com	<b>Ragusa (RG)</b> 0935/29746 melfi@it.pvmgrp.com	<b>Torino (TO)</b> 011/2970108 asterle@it.pvmgrp.com
<b>Alessandria (AL)</b> 0322/82014 lissoni@it.pvmgrp.com	<b>Calтанissetta (CL)</b> 0935/29746 melfi@it.pvmgrp.com	<b>Gorizia (GO)</b> 0434/574609 rivasi@it.pvmgrp.com	<b>Napoli (NA)</b> 081/5109464 Graziano@it.pvmgrp.com	<b>Ravenna (RA)</b> 051/0185168 cattellani@it.pvmgrp.com	<b>Trapani (TP)</b> 0923/982720 corsetti@it.pvmgrp.com
<b>Ancona (AN)</b> 0733/803257-8 cmdistribuzione@it.pvmgrp.com	<b>Campobasso (CB)</b> 0881/720907 nugnes@it.pvmgrp.com	<b>Grosseto (GR)</b> 075/5280641 rappresentanzagrup@it.pvmgrp.com	<b>Novara (NO)</b> 0322/82014 lissoni@it.pvmgrp.com	<b>Reggio Calabria (RC)</b> 0984/837850 rovlolo@it.pvmgrp.com	<b>Trento (TN)</b> 0461/825055 iniziativerossi@it.pvmgrp.com
<b>Aosta (AO)</b> 011/2970108 asterle@it.pvmgrp.com	<b>Caserta (CE)</b> 0823/990181 empoa@it.pvmgrp.com	<b>Imperia (IM)</b> 010/2365236 empoa@it.pvmgrp.com	<b>Nuoro (NU)</b> 079/262281 alimarco@it.pvmgrp.com	<b>Reggio Emilia (RE)</b> 0521/601604 pastori@it.pvmgrp.com	<b>Treviso (TV)</b> 041/4564307 dri@it.pvmgrp.com
<b>L'Aquila (AQ)</b> 0872/292933 tarquini@it.pvmgrp.com	<b>Catania (CT)</b> 095/7021330 galassia@it.pvmgrp.com	<b>Isernia (IS)</b> 0881/720907 nugnes@it.pvmgrp.com	<b>Olbia Tempio (OT)</b> 0322/82014 alimarco@it.pvmgrp.com	<b>Rieti (RI)</b> 075/5280641 rappresentanzagrup@it.pvmgrp.com	<b>Trieste (TS)</b> 0434/574609 rivasi@it.pvmgrp.com
<b>Arezzo (AR)</b> 055/8876479 enjoy@it.pvmgrp.com	<b>Catanzaro (CZ)</b> 0984/837850 rovlolo@it.pvmgrp.com	<b>La Spezia (SP)</b> 0187/630132 insemocrovara@it.pvmgrp.com	<b>Oristano (OR)</b> 070/846310 exclusiva@it.pvmgrp.com	<b>Rimini (RN)</b> 051/0185168 cattellani@it.pvmgrp.com	<b>Udine (UD)</b> 0434/574609 rivasi@it.pvmgrp.com
<b>Ascoli Piceno (AP)</b> 0733/803257-8 cmdistribuzione@it.pvmgrp.com	<b>Chieti (CH)</b> 0881/720907 nugnes@it.pvmgrp.com	<b>Latina (LT)</b> 0775/292933 tarquini@it.pvmgrp.com	<b>Padova (PD)</b> 045/6100441 manlovani@it.pvmgrp.com	<b>Roma fuori raccordo</b> 075/353020 cpmtrode@it.pvmgrp.com	<b>Varese (VA)</b> 0322/82014 lissoni@it.pvmgrp.com
<b>Asti (AT)</b> 0172/694284 rivo@it.pvmgrp.com	<b>Como (CO)</b> 0342/371023 costenaro@it.pvmgrp.com	<b>Lecco (LC)</b> 0342/371023 costenaro@it.pvmgrp.com	<b>Palermo (PA)</b> 0923/982720 corsetti@it.pvmgrp.com	<b>Roma città</b> 06/87648281 antonuccio@it.pvmgrp.com	<b>Venezia (VE)</b> 041/4564307 dri@it.pvmgrp.com
<b>Avellino (AV)</b> 089/955568 Pascasio@it.pvmgrp.com	<b>Cosenza (CS)</b> 0984/837850 rovlolo@it.pvmgrp.com	<b>Livorno (LI)</b> 0187/630132 insemocrovara@it.pvmgrp.com	<b>Parma (PR)</b> 0521/601604 pastori@it.pvmgrp.com	<b>Salema (SA)</b> 089/955568 Pascasio@it.pvmgrp.com	<b>Verbania (VB)</b> 0322/82014 lissoni@it.pvmgrp.com
<b>Bari (BA)</b> 0883/501131 fdgroup@it.pvmgrp.com	<b>Cremona (CR)</b> 02/89682906 sharmo@it.pvmgrp.com	<b>Lodi (LO)</b> 02/89682906 sharmo@it.pvmgrp.com	<b>Pavia (PV)</b> 0331/585605 conli@it.pvmgrp.com	<b>Sassari (SS)</b> 079/262281 alimarco@it.pvmgrp.com	<b>Vercelli (VC)</b> 0322/82014 lissoni@it.pvmgrp.com
<b>Barletta-Andria-Trani (BT)</b> 0883/501131 fdgroup@it.pvmgrp.com	<b>Crotone (KR)</b> 0984/837850 rovlolo@it.pvmgrp.com	<b>Lucca (LU)</b> 0187/630132 insemocrovara@it.pvmgrp.com	<b>Perugia (PG)</b> 075/5280641 rappresentanzagrup@it.pvmgrp.com	<b>Savona (SV)</b> 010/2365236 crovara@it.pvmgrp.com	<b>Vibo Valentia (VV)</b> 0984/837850 rovlolo@it.pvmgrp.com
<b>Belluno (BL)</b> 0434/574609 rivasi@it.pvmgrp.com	<b>Cuneo (CN)</b> 011/2970108 asterle@it.pvmgrp.com	<b>Macerata (MC)</b> 0733/803257-8 cmdistribuzione@it.pvmgrp.com	<b>Pescara (PS)</b> 0881/720907 nugnes@it.pvmgrp.com	<b>Siena (SI)</b> 075/5280641 rappresentanzagrup@it.pvmgrp.com	<b>Vicenza (VI)</b> 045/6100441 manlovani@it.pvmgrp.com
<b>Benevento (BN)</b> 0823/990181 empoa@it.pvmgrp.com	<b>Enna (EN)</b> 0935/29746 melfi@it.pvmgrp.com	<b>Mantova (MN)</b> 045/6100441 manlovani@it.pvmgrp.com	<b>Piacenza (PC)</b> 0521/601604 pastori@it.pvmgrp.com	<b>Siracusa (SR)</b> 0935/29746 melfi@it.pvmgrp.com	<b>Viterbo (VT)</b> 075/5280641 rappresentanzagrup@it.pvmgrp.com
<b>Bergamo (BG)</b> 035/201242 sige@it.pvmgrp.com	<b>Fermo (FM)</b> 0733/803257-8 cmdistribuzione@it.pvmgrp.com	<b>Massa Carrara (MS)</b> 0187/630132 insemocrovara@it.pvmgrp.com	<b>Pisa (PI)</b> 0187/630132 insemocrovara@it.pvmgrp.com	<b>Sondrio (SO)</b> 0342/371023 costenaro@it.pvmgrp.com	
<b>Biella (BI)</b> 0322/82014 lissoni@it.pvmgrp.com	<b>Ferrara (FE)</b> 041/4564307 dri@it.pvmgrp.com	<b>Matera (MT)</b> 0883/501131 fdgroup@it.pvmgrp.com	<b>Pistoia (PT)</b> 055/8876479 enjoy@it.pvmgrp.com	<b>Sud Sardegna (SU)</b> 070/846310 exclusiva@it.pvmgrp.com	
<b>Bologna (BO)</b> 051/0185168 cattellani@it.pvmgrp.com	<b>Firenze (FI)</b> 055/8876479 enjoy@it.pvmgrp.com	<b>Messina (ME)</b> 095/7021330 galassia@it.pvmgrp.com	<b>Pordenone (PN)</b> 0434/574609 rivasi@it.pvmgrp.com	<b>Taranto (TA)</b> 0832/202650 casilli@it.pvmgrp.com	
<b>Bolzano (BZ)</b> 0461/825055 iniziativerossi@it.pvmgrp.com	<b>Foggia (FG)</b> 0881/720907 nugnes@it.pvmgrp.com	<b>Milano (MI)</b> 0331/585605 conli@it.pvmgrp.com	<b>Potenza (PZ)</b> 089/955568 Pascasio@it.pvmgrp.com	<b>Teramo (TE)</b> 0733/803257-8 cmdistribuzione@it.pvmgrp.com	
<b>Brescia (BS)</b> 035/201242 sige@it.pvmgrp.com	<b>Forlì-Cesena (FC)</b> 051/0185168 cattellani@it.pvmgrp.com	<b>Modena (MO)</b> 0521/601604 pastori@it.pvmgrp.com	<b>Prato (PO)</b> 055/8876479 enjoy@it.pvmgrp.com	<b>Terni (TR)</b> 075/5280641 rappresentanzagrup@it.pvmgrp.com	
<b>Brindisi (BR)</b> 0832/202650 casilli@it.pvmgrp.com	<b>Frosinone (FR)</b> 0775/292933 tarquini@it.pvmgrp.com				

**PERFETTI**  
*van Melle*
[www.perfettivanmelle.it](http://www.perfettivanmelle.it)


Per il tuo circolo Arci vorresti  
una convenzione nuova?  
Amorevole, fantastica, vera, naturale,  
bellissima, strabiliante, ecologica,  
miracolosa, eccitante, allucinante...

Non sapevamo quali altri  
aggettivi aggiungere  
ed abbiamo  
disegnato un camaleonte



**plastic free solutions**  
Piatti, bicchieri, posate ed oltre 1000 articoli  
compostabili e biodegradabili.

Richiedi il tuo coupon con sconto Arci dedicato

AZIENDA CERTIFICATA  
plasticfreecertification  
innovative startup

 **ekoe**<sup>®</sup>  
Plastic Free Solutions  
dal 2008



United Nations  
Climate Change

Convenzione riservata **arci**  
Cambia il modo di **comunicare**  
con tutti i tuoi *iscritti* **arci** con un click!



COMUNICA CON I TUOI ISCRITTI A COSTI VANTAGGIOSI\*



da 0,0261 €

INVIO SMS  
A PROPRI ISCRITTI



da 160 €

PUBBLICITÀ TERRITORIALE  
A RESIDENTI IN ZONA



consulenza marketing

SOCIAL NETWORK  
IN AMBITO TERRITORIALE



consulenza digital

DIGITAL MARKETING  
PER INTERESSI



Non hai ancora provato i nostri servizi?  
[Registrati Gratis e Provac!](#)

**CLICCA QUI**

PER REGISTRARTI VAI SUL SITO [WWW.TOKYDIGITAL.IT](http://WWW.TOKYDIGITAL.IT)

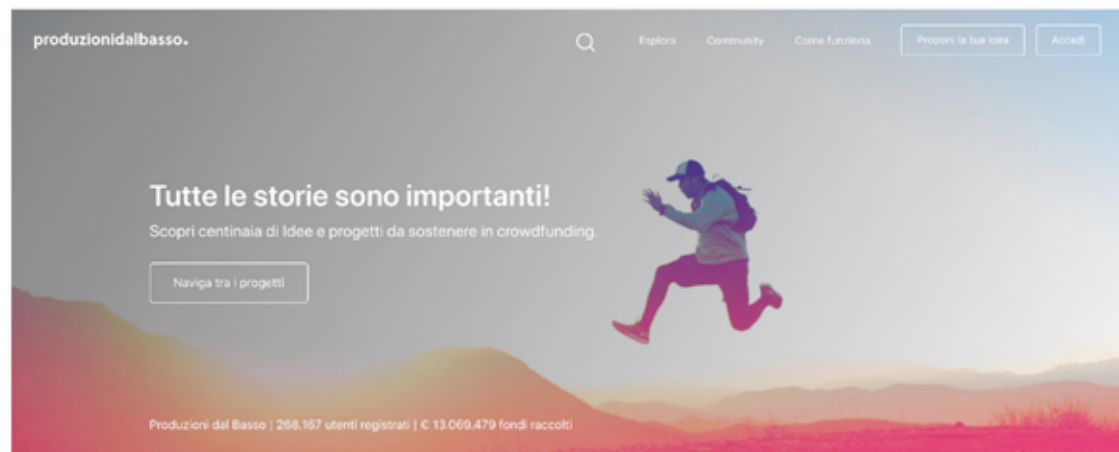
\* Convenzione stipulata con Arci APS riservata a tutte le sedi Arci.



Info: Telefono +39 0544 1697376 | [www.tokydigital.it](http://www.tokydigital.it) | [info@tokydigital.it](mailto:info@tokydigital.it)

ORARI: DA LUNEDÌ A VENERDÌ 9.30 - 13.00 | 14.00 - 18.00

# Produzioni dal Basso: Scopri come il tuo circolo Arci può raccogliere fondi online



Il **crowdfunding** (dall'inglese *crowd*, folla e *funding*, finanziamento) è uno strumento che permette di avviare una campagna di raccolta fondi online per finanziare i propri progetti e le proprie idee. È una pratica di microfinanziamento dal basso che mobilita persone e risorse.

Produzioni dal Basso è **la prima piattaforma di crowdfunding nata in Italia**. Il crowdfunding su PDB è semplice, trasparente e disintermediato. Siamo una piattaforma reward/donation based e generalista.

Puoi scegliere la modalità di raccolta fondi più adatta al tuo progetto tra le quattro disponibili e iniziare subito a raccogliere fondi per realizzare il vostro progetto.

Ma c'è di più: su Produzioni dal Basso è attivo un **Network Arci**: uno spazio personalizzato dove far vivere idee e progetti di crowdfunding nati dalla rete ARCI, dai suoi Circoli e dai suoi Comitati.

Se vuoi lanciare una campagna di raccolta fondi o hai dubbi sul funzionamento della piattaforma puoi contattare la nostra customer care via live chat o scrivendoci all'indirizzo:  
[help@produzionidalbasso.com](mailto:help@produzionidalbasso.com)

Per scoprire di più:  
[produzionidalbasso.com](https://www.produzionidalbasso.com)

Mentre il Network Arci >  
[produzionidalbasso.com/network/di/arci](https://www.produzionidalbasso.com/network/di/arci)

---

## produzionidalbasso.

Produzioni dal Basso è un prodotto FolkFunding srl Benefit società di riferimento per il mercato italiano sui temi del Crowdfunding, del Crowdinvesting e della CSR.

[www.folkfunding.com](http://www.folkfunding.com) | [info@folkfunding.com](mailto:info@folkfunding.com)

## PER COMITATI E CIRCOLI

• **TRENITALIA** - Accordo che permette ai Comitati territoriali e regionali di accedere alla biglietteria attraverso [www.trenitalia.it](http://www.trenitalia.it) con uno **sconto automatico del 5% sulla biglietteria di seconda classe e del 10% sulla prima classe.**

**Sconto promozionale del 5% on top** sulle tariffe principali.

**Carnet BIZ** da **10 / 30 / 50** viaggi, con sconti sul singolo viaggio dal **20% al 40%**. Possibilità sconti per gruppi e altre opportunità.

**Info:** [convenzioni@arci.it](mailto:convenzioni@arci.it)

• **PATRONATO INAC-CIA** - Consulenza e assistenza nella tutela dei diritti previdenziali e socio assistenziali. **Per gli sportelli attivati da Comitati Arci** sono riconosciuti rimborsi delle spese sostenute e documentate.

**Info:** [www.inac-cia.it](http://www.inac-cia.it)

• **COOP. LAVORO E NON SOLO**  
Su terreni confiscati alla mafia la Cooperativa produce **lenticchie e ceci biologici, pasta artigianale biologica, vino, passata di pomodoro e farine** con marchio Arci. Sconti speciali per le prenotazioni dei Comitati/circoli e gruppi Arci senza costi di spedizione **per ordini superiori ad euro 100** così da incentivare forme di raccordo tra Circoli per ordini collettivi. È possibile organizzare su base regionale **eventi con presentazione e degustazione dei prodotti.**

**Info:** 091 9461269, 342 9633830; [prodotti@cooperativavoroennon-solo.it](mailto:prodotti@cooperativavoroennon-solo.it);

[facebookhttps://cooperativavoroennon-solo.it/prodotti/](https://cooperativavoroennon-solo.it/prodotti/)

• **MOVIMENTO CONSUMATORI**  
Grazie al protocollo Arci/Mc, i **circoli/Comitati interessati** possono **operare servizi di tutela del consumatore** con sviluppo di specifiche relazioni economiche e operative.

**Info:** [tesseramento@movimento-consumatori.it](mailto:tesseramento@movimento-consumatori.it)

• **SOLID ALE BEER** - Microbirrifico artigianale per produzione di birra con ausilio di ragazze/i con sindrome di Down. A titolo promozionale, la Cooperativa Sociale Hesperia, titolare del marchio 'SOLID ALE BEER' riconoscerà sulle tipologie di birre artigianali prodotte, per tutto il periodo fino al 31 agosto 2021 uno sconto del 30% sul prezzo praticato nel sito e-commerce [www.solidalebeer.it](http://www.solidalebeer.it).

È possibile organizzare eventi con presentazione/degustazione e fare ordini online citando "convenzionato Arci" e i dati del circolo / Comitato Arci.

**Info:** 335 8370899 - 3287032283; [info@solidalebeer.it](mailto:info@solidalebeer.it); [www.solidalebeer.it](http://www.solidalebeer.it)

## • IMPASTARCI COOP. SOCIALE

Pasticificio artigianale che promuove progetti sociali in particolare con donne che scono da storie di violenza e sfruttamento.

Produzione di pasta di alta qualità biologica a lenta essiccazione con farine monovarietà.

**Pasta Carpaneana I Grani Antichi** con farine di grano duro russello, perciasacchi o timilia.

**Pasta Carpaneana I Legumi** con farine di piselli verdi, ceci, lenticchie rosse o fagioli neri.

**Pasta Carpaneana Canapa** con farina di grani antichi e farina di canapa.

Sconto del 12% in fattura ai circoli, contributo del 5% ai comitati.

Ordine minimo di 12 pacchi da 500 gr. Spedizione gratuita sopra i 100 euro.

**Info:** [www.carpaneait](http://www.carpaneait)

## PER SOCI E SOCIE

### • MOVIMENTO CONSUMATORI

Per i soci Arci la tessera Movimento Consumatori, alla quota agevolata di euro 2, dà diritto al servizio di assistenza online [www.sportello.movimentoconsumatori.it](http://www.sportello.movimentoconsumatori.it) con un contributo forfettario di euro 35 (anziché 50).

**Info:** [tesseramento@movimento-consumatori.it](mailto:tesseramento@movimento-consumatori.it)

• **FLIXBUS ITALIA** - La convenzione stipulata con FlixBus Italia permette ai soci Arci di richiedere ogni mese n. 1 codice sconto del 10% valido sull'intero carrello, che può essere utilizzato sul sito [www.flixbus.it](http://www.flixbus.it) o sull'app FlixBus. Per ricevere il proprio codice sconto è sufficiente inviare una richiesta a [vantaggi@arci.it](mailto:vantaggi@arci.it) indicando nome, cognome, numero di tessera Arci.

**Info:** [vantaggi@arci.it](mailto:vantaggi@arci.it) - [www.flixbus.it](http://www.flixbus.it)

• **PATRONATO INAC - CIA** - Consulenza e assistenza nella tutela dei diritti previdenziali e socio assistenziali. Si tratta di un Patronato di primaria importanza nazionale che da circa 50anni opera in ambito dei servizi alla persona.

**Info:** 06 99722301  
[segreteria@inac-cia.it](mailto:segreteria@inac-cia.it)

• **MORINI** - Autovetture e veicoli commerciali sconto dell'8% sul prezzo al pubblico ai soci e alle socie Arci. Sconto direttamente in filiale tramite esibizione tessera Arci.

**Info:** numero verde 800 800 008  
[www.morinirent.com](http://www.morinirent.com)

• **MAGGIORE** - Noleggio auto e furgoni: sconti fino al 15% sia per noleggi in Italia di auto Maggiore e di furgoni AmicoBlu che per noleggi auto Budget all'estero. Codici sconto per usufruire in prenotazione degli sconti Arci:

Maggiore U038400; Budget K591301 Amico Blu M021938

**Info:** Prenotazioni Auto 199 151 120 | Furgoni 199 151 19

[www.maggiore.it](http://www.maggiore.it)  
[www.amicoblu.com](http://www.amicoblu.com)

• **UNIPEGASO** - Corso di qualificazione a distanza per l'ottenimento della qualifica di Educatore professionale socio-pedagogico. Tutti gli iscritti all'Arci, in virtù della convenzione stipulata con l'Università Telematica Pegaso potranno godere di uno sconto del 50% sul prezzo del corso (euro 650) con possibilità di rateizzare l'importo in tre rate.

**Info:** 081 19483290  
[terzosettore@unipegaso.it](mailto:terzosettore@unipegaso.it)



# Il mio **conto online** produce un **impatto** **sociale positivo**

Un conto corrente completo che trasforma semplici gesti quotidiani in azioni importanti perché i tuoi soldi vengono impiegati per finanziare l'economia reale, sociale e sostenibile. Attiva il conto online e accedi allo shop per scegliere di vincolare il tuo risparmio, investire nei fondi etici di Etica SGR e altro ancora.

Aprilo oggi su [www.bancaetica.it/conto-online](http://www.bancaetica.it/conto-online)



#ScelgoBancaEtica e tu?

www.bancaetica.it



# Fai la pace con i tuoi soldi

Rifiutiamo radicalmente di finanziare imprese che producono o esportano armi. Con Banca Etica i tuoi risparmi alimentano un'economia pacifista, solidale e sostenibile.

Cambia il mondo, scegli Banca Etica.

Scopri di più su [www.bancaetica.it](http://www.bancaetica.it)

 **bancaetica**

Messaggio pubblicitario con finalità promozionale. Per le condizioni contrattuali ed economiche applicate consultare il documento informativo sulla spesa e il foglio informativo su [www.bancaetica.it/trasparenza](http://www.bancaetica.it/trasparenza)



## AL BAR CON SEGAFREDO

Fatte di materia e di cuore, di passione e di capacità produttiva, le miscele Segafredo Zanetti sono studiate con cura e create per esaltare al meglio le caratteristiche dei chicchi di provenienza.

**Segafredo**<sup>®</sup>  
ZANETTI



**Segafredo Zanetti** | via Puccini 1 | 40067 Sesto di Rastignano (BO)  
tel. 051 6202111 | www.segafredo.it

## ELENCO PRODOTTI

### LINEA BAR

#### CAFFÈ

##### Espresso:

- Extra Strong
- Extra Mild
- Mild
- Massimo
- Fiesta
- Metropol
- Buono
- HoReCa
- Terramia
- Selezione Crema

##### Espresso Decaffeinato:

- CafeSenza Grani e Bustine

### PRODOTTI COMPLEMENTARI

- Orzo in cialde "Orzosi"
- Orzo Istantaneo "Orzosi"
- Ginseng Istantaneo
- Coffee Drink"
- Crema Caffè

#### Infusi:

- Breakfast Tea Brodies
- Afternoon Tea Brodies
- Earl Grey Brodies
- Darjeeling Brodies
- Green Tea Brodies
- Decaffeinated Brodies
- Camomile Brodies
- Infuso Frutti di Bosco
- Infuso Menta
- Infuso Mela e Mango
- Infuso Agrumi e Citronella

#### Tè pronti:

- Brodies Lemon Iced Tea  
bottiglie e lattine
- Brodies Peach Iced Tea  
bottiglie e lattine

#### Cioccolate:

- Hot Ciok Selection buste  
e bustine, classico e fondente
- Hot Ciok Selection Istantaneo

#### Prodotti di Servizio:

- Zucchero in bustina
- Dolcificante
- Cioccolatini Napolitain

### LINEA CASA

#### Caffè Macinato:

- Espresso Classico Lattina
- Deca Crèm Lattina
- Le Origini Brasile, Costa Rica,  
Perù

#### Capsule Compatibili:

- Classico
- Intenso
- Decaffeinato

### PRODOTTI COFFEE SYSTEM

Macchina da Espresso MZ

#### Caffè in Capsule:

- Espresso
- Espresso Decaffeinato
- Le Origini Brasile, Costa Rica,  
Perù

## DEPOSITI DI ZONA

Polo Ascoli Piceno [0735 907014]

Polo Bari [080 4136172]

Polo Bologna [051 6601468]

Polo Brescia [030 9745430]

Polo Firenze [055 8966098]

Polo Milano [02 45709805]

Polo Reggio Emilia  
[0522 262602]

Polo Roma [0765 460776]

Polo Romagna [0547 415065]

Polo Torino [011 9829802]

Polo Treviso [041 5937019]

Polo Vicenza [0444 593519]

La Spezia [0187 511720]

Lucca [0583 464388]

Perugia [075 5270620]

Varese [0332 200152]

Udine [0432 44181]

Savona [019 881411]

Grosseto [0564 455252]

Trento [0461 942050]

Olbia [0789 23315]

Cagliari [070 400003]

Agrigento [0922 607938]

Catania [095 918996]

Sassari [079 261191]

Cortina [0436 4715]

Villapiana [0981 59102]

Napoli [081 7591971]

bar

**SAN  
CARLO**

**piùgusto**<sup>®</sup>  
IL GUSTO È DEI CURIOSI



Vivace

**SAN  
CARLO**

bar



**rustica**<sup>®</sup>

50g

bar

**SAN  
CARLO**



**classica**<sup>®</sup>

50g

**SAN  
CARLO**

Il buon gusto italiano

[www.sancarlo.it](http://www.sancarlo.it)



**San Carlo Gruppo Alimentare S.p.A.** | via Filippo Turati 29 | 20121 Milano  
tel. 02 62651 | [www.sancarlo.it](http://www.sancarlo.it)

## ELENCO PRODOTTI

### PATATINE

- 1936 Antica Ricetta
- Classica
- Rustica
- Grill
- Light
- Sticki
- Più gusto
- Highlander
- Junior (con sorpresa)
- Wacko's Hot Ketchup
- Wacko's Double Cheese

### TUBI

- Chips Doré (classico)
- Chips Doré (vivace)
- Wacko's (classico)
- Wacko's (barbecue)

### SNACK

- Dixi
- Flash
- Pony
- Cross
- Virtual
- B.bacon
- Rodeo
- Wacko's Conetti BBQ
- Wacko's Black's Ketchup
- Più Gusto Nacho Cheese
- Più Gusto Sour Cream

### APERITIVO

- Salatini
- Bastoncini
- Bruschetti
- Crostini dorati
- Arachidi
- Pistacchi
- Mais tostato
- Crackers di riso
- Chips doré (barattolo)

### PANI MORBIDI

- Pan di grano duro
- Pan bianco
- Pan integrale
- Pan di segale
- Pan tramezzino
- Pan bruschetta
- Pan carrè
- Piadina

### PANI SECCHI

- Crostini dorati
- Grissini
- Fette biscottate

### DOLCI

- MUFFIN gocce di cioccolato
- CHOCOLATE COOKIE
- Croissant farcito
- Mordicchio
- Crostata
- Tortina (vaniglia-cacao)
- Wafer
- Capriccio
- Caramelle assortite

## RIFERIMENTI COMMERCIALI

**Romana Novarini** | 377 7026022 |  
[r.novarini@unichips.com](mailto:r.novarini@unichips.com)

**Lisa Reni** | 02 62651 |  
[dir-clientispeciali@unichips.com](mailto:dir-clientispeciali@unichips.com)

Diventa cliente **Kinder** e **FERRERO**.  
e scopri i vantaggi di  
un rapporto diretto.

FRONTALINO  
ANTICADUTA



ILLUMINAZIONE  
LED



SLIM PREZZI  
INTERCAMBIABILE



DIVISORI MOBILI



CORNICE  
MOBILE BASE  
A SCELTA



**FERRERO®**  
**THE FRAME**

L'ESPOSITORE "SU MISURA"

Innovazione,  
cura del dettaglio,  
modularità in  
diverse soluzioni  
cromatiche.



# Kinder Joy



Immagini indicative

Chiama il servizio Clienti al n° 011 2272120 sarai messo in contatto con l'agente di zona più vicino.

AL LAVORO O AL PARCO  
NON FA DIFFERENZA,  
MI SENTO PROTETTA  
OVUNQUE.



## SOLUZIONI

### Garanzie su misura • Servizi hi-tech • Assistenza h24

Con UnipolSai hai cinque aree di garanzia pensate per ogni momento della giornata. Alla guida, in casa, al lavoro, quando pensi ai risparmi e alla famiglia. Una **protezione personalizzata** e **nuovi servizi** che semplificano la vita. Tanti pensieri in meno, tanta leggerezza in più.

SCONTI PER I  
**SOCI**

TI ASPETTIAMO IN AGENZIA

Trova l'agenzia più vicina a te su [www.unipolsai.it](http://www.unipolsai.it)  
e scopri tutti i vantaggi della convenzione ARCI





# CONVENZIONE ARCI • UNIPOLSAI

Insieme hai più vantaggi!



OFFERTE ESCLUSIVE PER I SOCI E I CIRCOLI ADERENTI



# Tutto il calcio, lo sport e l'intrattenimento per la tua associazione



## Il calcio italiano e europeo

- Tutta la **Serie A TIM**: ogni giornata tutte le 10 partite, 7 sui canali Sky e 3 su DAZN.
- Tutta la **UEFA Champions League** e la **UEFA Europa League**.
- Fino a 5 partite a turno per la **Premier League** e 3 partite della **Bundesliga**.
- Il **calcio femminile** con 1 partita a turno di Serie A.



sky sport Serie A

DAZN 1



## Tutti gli eventi dello sport

- I **motori** con tutta la **Formula 1**<sup>®</sup>, la **MotoGP**<sup>™</sup> e il **Mondiale Superbike**.
- Il **basket NBA** con più di 300 partite in diretta a stagione.
- Il **tennis** con gli **ATP Masters 1000**, il torneo di **Wimbledon**, le **Nitto ATP Finals** e una selezione dei tornei delle serie **ATP World Tour 500** e **250**.
- Il **rugby** internazionale, i 4 tornei major di golf e il **wrestling WWE**.



## Tanti programmi di intrattenimento

- Gli aggiornamenti sportivi di **Sky Sport 24**.
- Le news di **Sky TG24** in tempo reale dall'Italia e dal resto del mondo.
- **Grandi show, intrattenimento** e tanti **canali musicali**.

sky tg24

sky sport 24

sky uno

sky music

**Abbonati subito.**  
**199 309 191\* | [sky.it/associazioni](http://sky.it/associazioni)**

Tariffa massima da rete fissa, senza scatto alla risposta, pari a 0,15 euro/min (IVA inclusa). I costi delle chiamate da telefono cellulare sono legati all'operatore utilizzato. Informativa Privacy disponibile sul sito Sky Business.



**Ricominciamo a vivere le magie del grande schermo.**

**ARCI ha rinnovato l'accordo con MPLC per il rilascio a tariffe ridotte dell'autorizzazione necessaria per mostrare legalmente film, documentari e cartoni animati tratti da supporti *homevideo* (DVD o simile).**

La licenza garantisce l'assolvimento degli obblighi nascenti dalla normativa vigente verso i produttori cinematografici affiliati che prevede sanzioni di natura civile e penale nel caso di utilizzo non autorizzato (LDA 633/41 Artt.61, 78-ter, 171-ter).

**Licenza Ombrello\***

Licenza annuale che consente di proiettare la quasi totalità dei film disponibili in commercio. Proiezioni gratuite, non pubblicizzate e riservate ai tesserati. Ambiti di applicazione:  
*DVD a disposizione nei locali del Circolo*  
*Proiezioni di film durante cene, eventi, feste*  
*Intrattenimento in viaggio*  
*Angolo bambini*

**Licenza per Titolo**

Autorizzazione per singolo film che consente di organizzare eventi pubblicizzati e/o a pagamento. Ambiti di applicazione:  
*Rassegne cinematografiche e Cineforum*  
*Proiezioni in luoghi aperti al pubblico (es. piazza, giardini, ecc)*



DONA

5X1000

CODICE FISCALE ARCI

97054400581

[www.5x1000arci.it](http://www.5x1000arci.it)



[5x1000@arci.it](mailto:5x1000@arci.it)  
[arci.it](http://arci.it)